

外部仕上げ表	
屋根	軽量スレート瓦 NM-9567
外壁	サイディング PC030BE-9201 内装PBt9.5
バルコニー	合板下地FRP防水：認定番号DR-0261
床下換気口	床下換気部材=4M間に16箇所 基礎パッキン(10cm) フレック化学 専用防鼠材有効開口率=67.57% 400CM-(16*10)*2CM*67.57%=324.336CM/4M>300
基礎	鉄筋コンクリートベタ基礎 床下防蟻防湿シート敷き込み
軒天	軒天ボード(エンボス) t5 NM8064

内部仕上表					
	床	幅木	壁	天井	備考
玄関	タイル	タイル	PB下地 ビニルクロス貼り	PB下地 ビニルクロス貼り	F☆☆☆☆
ホール	フロアパッド張り	木製	PB下地 ビニルクロス貼り	PB下地 ビニルクロス貼り	F☆☆☆☆
LDK	フロアパッド張り	木製	PB下地 ビニルクロス貼り	PB下地 ビニルクロス貼り	F☆☆☆☆
和室	畳 フロアパッド張り	畳寄	PB下地 ビニルクロス貼り	化粧石膏ボード	F☆☆☆☆
洋室	フロアパッド張り	木製	PB下地 ビニルクロス貼り	PB下地 ビニルクロス貼り	F☆☆☆☆
物入・収納	押入ボード	木製	押入ボード	押入ボード	F☆☆☆☆
洗面所	クッションフロア張り	木製	耐水PB下地 ビニルクロス貼り	耐水PB下地 ビニルクロス貼り	F☆☆☆☆
便所	クッションフロア張り	木製	PB下地 ビニルクロス貼り	PB下地 ビニルクロス貼り	F☆☆☆☆
浴室	ユニットバス				

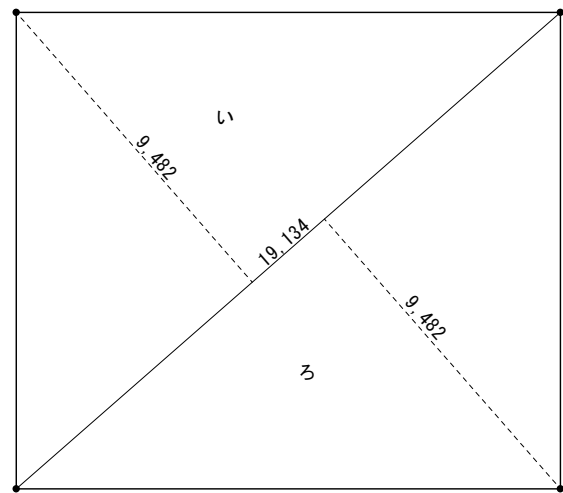
※建築材料、接着剤等は、大臣認定以外（JIS、JAS等）のF☆☆☆☆を使用する。

内装制限		
LDK	壁	石膏ボード t12.5 不燃 NM-9639号
階段		ビニルクロス 準不燃 QM-9441号
ホール	天井	キッチンパッド t6.0 不燃 NM-8256号
		石膏ボード t9.5 準不燃 QM-9828号
		ビニルクロス 準不燃 QM-9441号

パブリック仕様	
床	各室(玄関、浴室、を除く) 段差無し
浴室・階段	手摺り付き(手摺幅、壁から90mm)
階段	踏面=200、蹴上=207、幅=870、T+2R=200+2*207=614 550<614<650
廊下幅	870
出入口幅	800

☆クロックリネは使用しない。

		工事名	A邸新築工事	縮尺	1/100 1/100	図面NO	1/5
		図面名	仕上表			XX年XX月XX日	

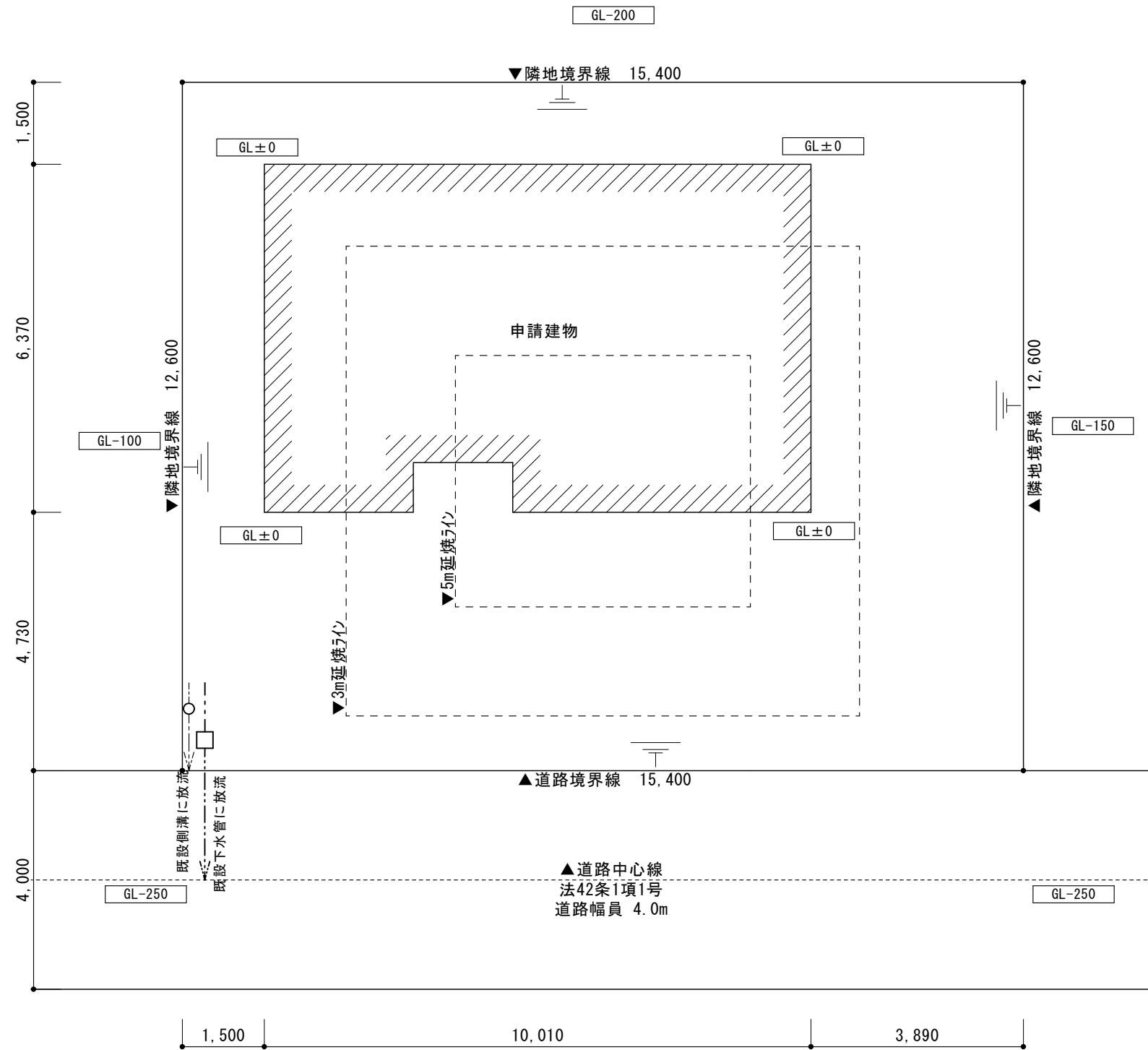


番号	底辺	高さ	倍面積
い	19.134	9.482	181,428.588
ろ	19.134	9.482	181,428.588
		倍面積	362,857.176
		面積	181,428.588
		地積	181.42m ²

求積図 S=1/200



付近見取図



配置図 S=1/100

平均地盤面算定
0/32.76=0
∴平均地盤面=GL±0



N=真北を示す。

N=真北 (都市計画図により)

工事名 A邸新築工事

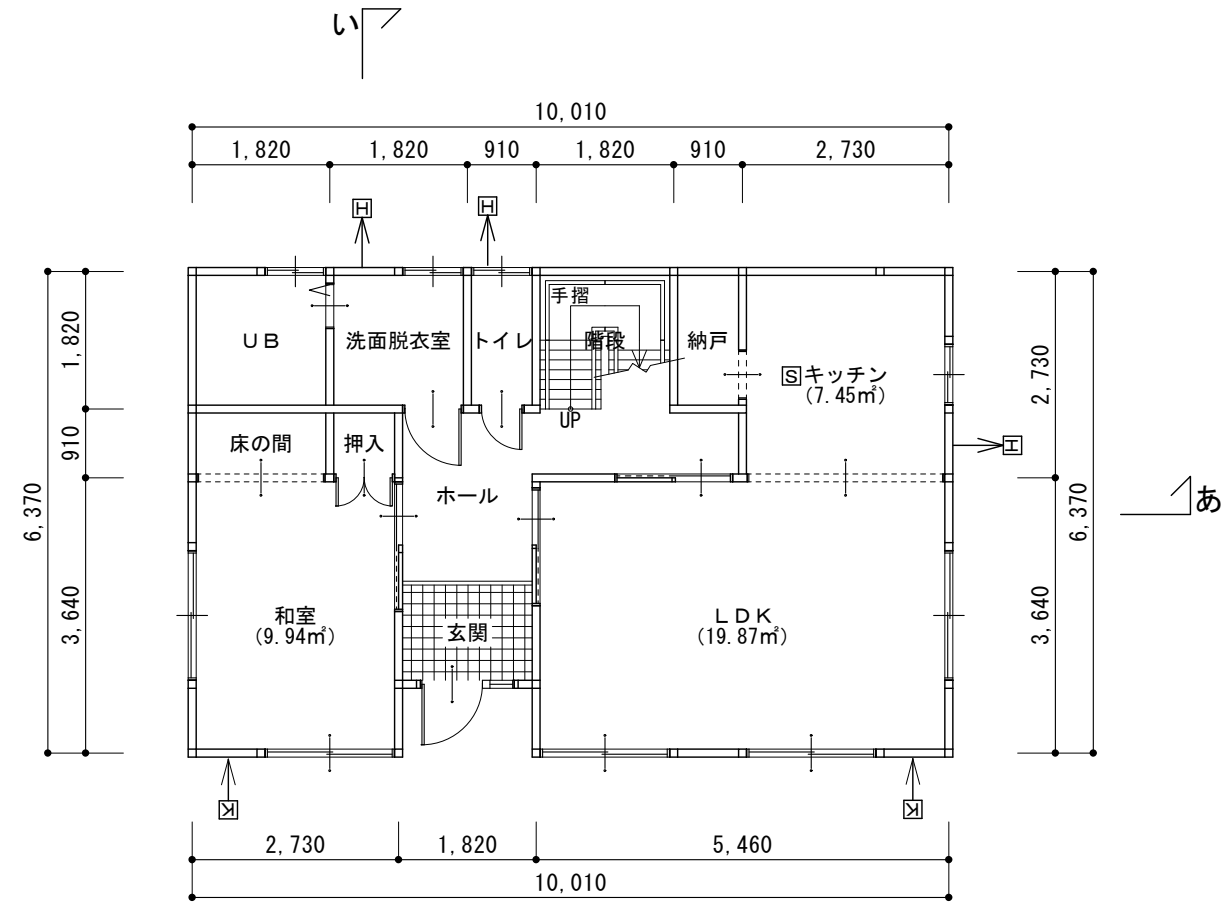
縮尺 1/100 1/ / /

図面名 配置図

図面 NO
2 / 5

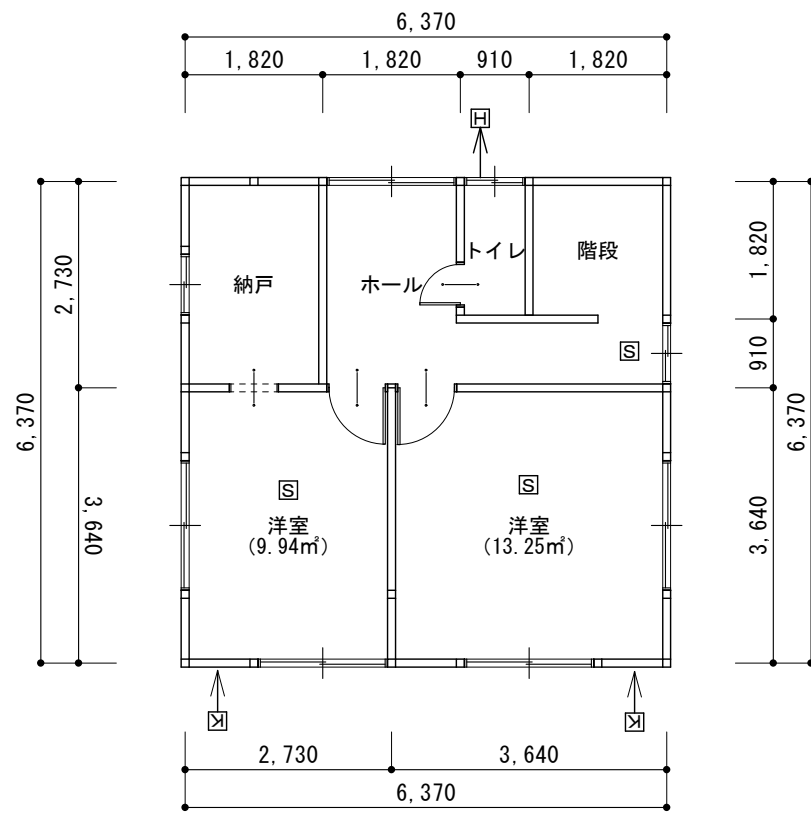
XX年XX月XX日

建築様式 33号



1階平面図 S=1/100

建築面積： 10.01*6.37= 63.76m²
 1階床面積： 10.01*6.37-1.82*0.91= 62.11m²
 延べ床面積： 62.11m² + 40.58m² = 102.69m²



2階平面図 S=1/100

2階床面積： 6.37*6.37= 40.58m²

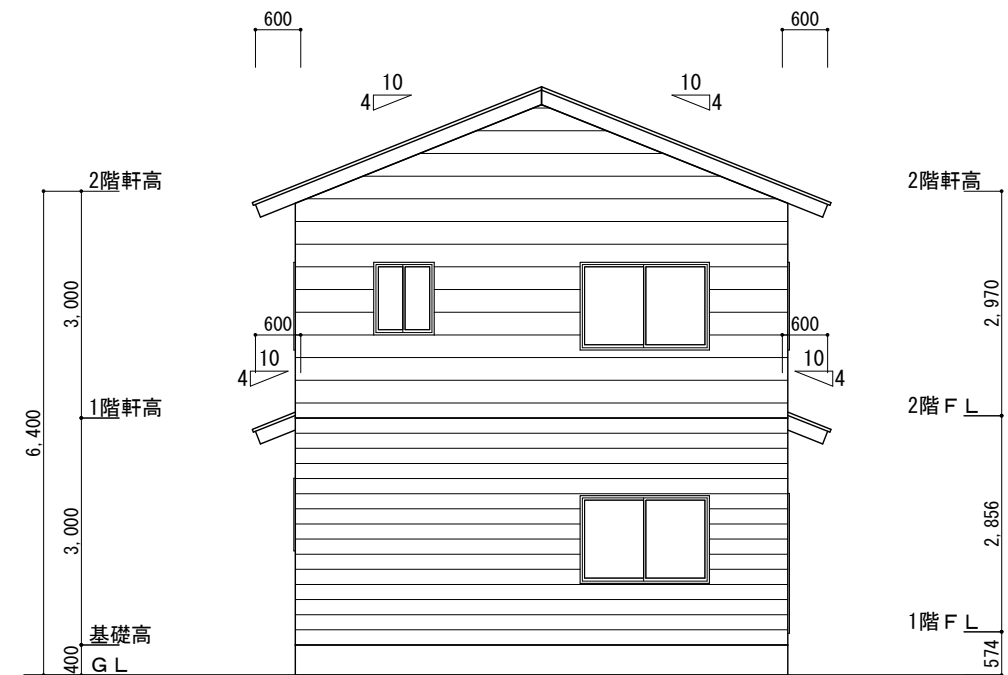
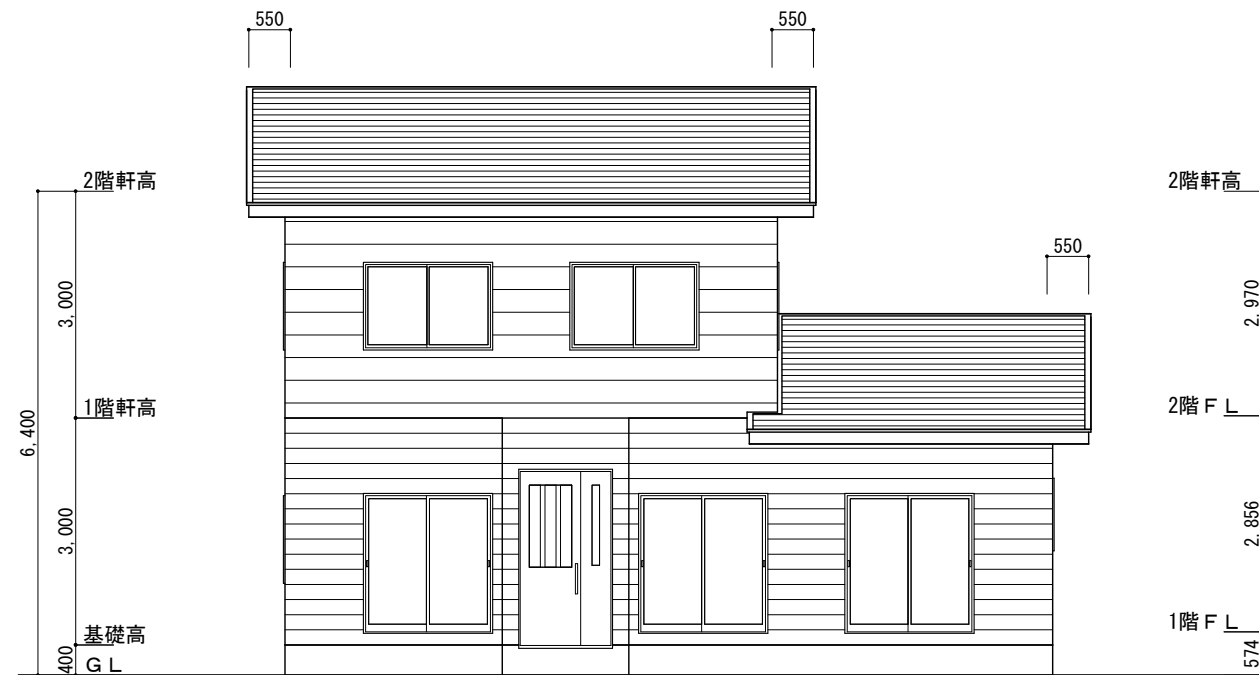
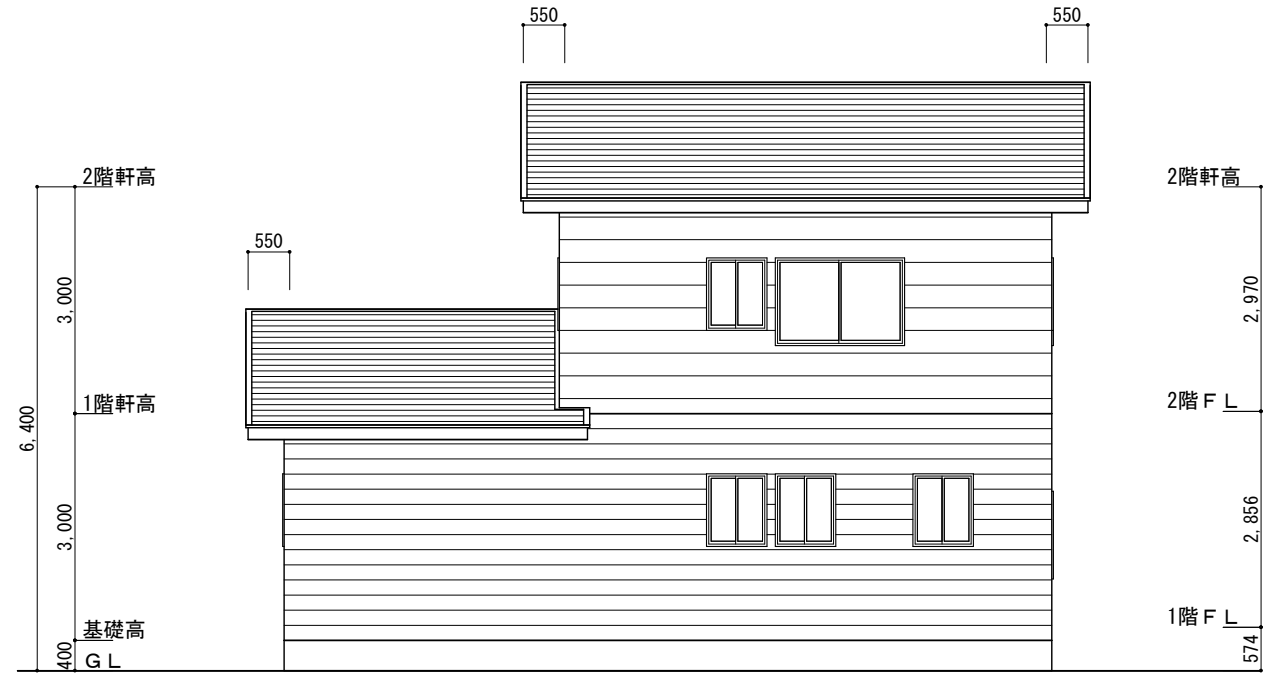
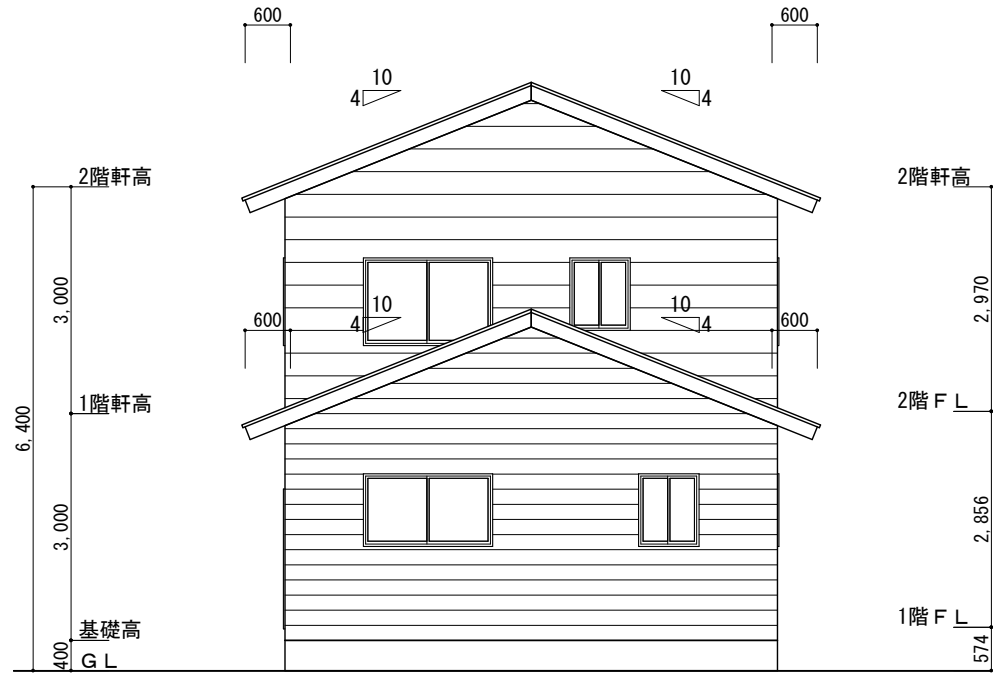


採光換気算定表

階数	窓記号	室名	床面積 (m ²)	必要採光面積 (m ²)	有効採光面積 (m ²)	判定	必要換気面積 (m ²)	有効換気面積 (m ²)	判定
1階	B	LDK	30.8	30.8*1/7 = 4.4	5.12	OK	30.8*1/20 = 1.54	2.56	OK
	A	和室	9.0	9*1/7 = 1.286	3.3	OK	9*1/20 = 0.45	1.65	OK
2階	D	洋室①	10.5	10.5*1/7 = 1.5	1.815	OK	10.5*1/20 = 0.525	0.9075	OK
	D	洋室②	10.5	10.5*1/7 = 1.5	1.815	OK	10.5*1/20 = 0.525	0.9075	OK
	C	洋室③	12.0	12*1/7 = 1.714	2.97	OK	12*1/20 = 0.6	1.485	OK

窓記号	窓の種類	有効採光面積 (m ²)	有効換気面積 (m ²)	採光補正係数
A	引き違い	W1.65*H2.00 = 3.3	W1.65*H2.00/2 = 1.65	
B	引き違い	W2.56*H2.0 = 5.12	W2.56*H2.0/2 = 2.56	3.65/4.643*6-1.4 = 3.316
C	引き違い	W1.65*H1.8 = 2.97	W1.65*H1.8/2 = 1.485	
D	引き違い	W1.65*H1.1 = 1.815	W1.65*H1.1/2 = 0.9075	

- 凡例
- ☒ 法2条9号の2に規定する防火設備EB911~9納入りガラス厚み6.8
 - ☒ 換気扇 φ100(不燃ﾌｰﾄﾞ付)
 - ☒ 給気口 φ100(不燃ﾌｰﾄﾞ付)
 - ☒ 住宅用火災報知器(煙感知器ﾀｲﾌﾟ)
 - ◎ 通し柱 105角(通し柱に代わる金物工法)
 - ☒ 管柱 105角
 - ◁ 90*45の木材の筋交
 - ◁▷ 90*45の木材の筋交 (たすき掛け)
 - 給水管 15A 市指定品水量器13mm
 - 汚水管、雨水管 VP100mm 勾配1%
 - ☒ 最終枘 コンクリート製300角 泥溜150mm以上
 - ☒ 汚水枘 合成樹脂製300φ ○ 雨水枘 合成樹脂製300φ
 - GL-645 地盤レベルを示す (mm)
 - 6150mm 建物高さを示す (mm)
 - ドア アンダーカットを行う



工事名 A邸新築工事		縮尺 1/100 1/	図面 NO 4/5
図面名 立面図			XX年XX月XX日

階	部屋名	床面積(m ²)	天井高(m)	居室容積(m ³)	内装仕上げの部分	種別	面積S(m ²)	係数N	使用面積(m ²)					
1	LDK	30.80	2.42	74.54	床	F☆☆☆☆			0					
					壁	F☆☆☆☆			0					
					天井	F☆☆☆☆			0					
					建具	F☆☆☆☆			0					
					その他	F☆☆☆☆			0					
1	ホール・玄関・階段	7.75	2.42	18.76	床	F☆☆☆☆			0					
					壁	F☆☆☆☆			0					
					天井	F☆☆☆☆			0					
					建具	F☆☆☆☆			0					
					その他	F☆☆☆☆			0					
1	洗面所	3.00	2.42	7.26	床	F☆☆☆☆			0					
					壁	F☆☆☆☆			0					
					天井	F☆☆☆☆			0					
					建具	F☆☆☆☆			0					
					その他	F☆☆☆☆			0					
1	トイレ	2.00	2.42	4.84	床	F☆☆☆☆			0					
					壁	F☆☆☆☆			0					
					天井	F☆☆☆☆			0					
					建具	F☆☆☆☆			0					
					その他	F☆☆☆☆			0					
1	和室	9.00	2.42	21.78	床	F☆☆☆☆			0					
					壁	F☆☆☆☆			0					
					天井	F☆☆☆☆			0					
					建具	F☆☆☆☆			0					
					その他	F☆☆☆☆			0					
2	ホール・階段	11.00	2.42	26.62	床	F☆☆☆☆			0					
					壁	F☆☆☆☆			0					
					天井	F☆☆☆☆			0					
					建具	F☆☆☆☆			0					
					その他	F☆☆☆☆			0					
2	洋室①	10.50	2.42	25.41	床	F☆☆☆☆			0					
					壁	F☆☆☆☆			0					
					天井	F☆☆☆☆			0					
					建具	F☆☆☆☆			0					
					その他	F☆☆☆☆			0					
2	洋室②	10.50	2.42	25.41	床	F☆☆☆☆			0					
					壁	F☆☆☆☆			0					
					天井	F☆☆☆☆			0					
					建具	F☆☆☆☆			0					
					その他	F☆☆☆☆			0					
2	洋室③	12.00	2.42	29.04	床	F☆☆☆☆			0					
					壁	F☆☆☆☆			0					
					天井	F☆☆☆☆			0					
					建具	F☆☆☆☆			0					
					その他	F☆☆☆☆			0					
				0.00	床				0					
				0.00	壁				0					
				0.00	天井				0					
				0.00	建具				0					
				0.00	その他				0					
				0.00	床				0					
				0.00	壁				0					
				0.00	天井				0					
				0.00	建具				0					
				0.00	その他				0					
床面積計 A		...	[①]	96.55	居室容積 V	...	[②]	233.65	建材使用面積計	...	[③]	0.00		
種別欄凡例 [第二種(F☆☆):2 第三種(F☆☆☆):3 規制対象外(F☆☆☆☆等):4]														
居室の床面積 A		...		[①]	≧		使用面積 N ₂ S ₂ +N ₃ S ₃			...		[③]	判定...	OK

*建築材料、接着剤等は、大臣認定以外(JIS、JAS等)のF☆☆☆☆を使用する

■係数

居室の種類	換気回数	N ₂	N ₃
住宅の居室	0.7回/h以上	1.2	0.2
	0.5回/h以上0.7回/h未満	2.8	0.5
上記以外の居室	0.7回/h以上	0.88	0.15
	0.5回/h以上0.7回/h未満	1.4	0.25
	0.3回/h以上0.5回/h未満	3.0	0.5

第2種・第3種ホルムアルデヒド発散建築材料の使用面積の制限 (次式を満たすように居室の内装の仕上げの使用面積を制限する)

$$N_2 S_2 + N_3 S_3 \leq A$$

S₂: 第二種ホルムアルデヒド発散建築材料の使用面積
 S₃: 第三種ホルムアルデヒド発散建築材料の使用面積
 A: 居室の床面積
 ※住宅等の居室: 住宅の居室、下宿の宿泊室、寄宿舎の寝室など

■使用接着剤の種別

仕上材	接着剤の種別
クロス下地	F☆☆☆☆
クッションフロア下地	F☆☆☆☆

【天井裏等の制限(小屋裏、壁、床下等)】

使用材料	種別	第1種・第2種の場合	居室正圧	方法
断熱材	F☆☆☆			
構造用合板	F☆☆☆	→	気密層	使用気密材種類・通気止等

※天井裏材料等は、大臣認定以外(JIS、JAS等)のF☆☆☆☆を使用する。

【換気設備性能計算】

換気方式	設置部屋名	品番	設置台数	有効換気量	総換気量	合計
第1種	給気				0	0
					0	
					0	
					0	
					0	
					0	
					0	
第2種					0	
第3種	排気	トイレ	1	43	43	129
		洗面所	1	43	43	
		ホール	1	43	43	
					0	
○					0	
					0	
					0	
					0	
換気設備の換気量 Qx=					129	m ³ /h ④
換気回数 n = Qx/V = ④/② =		0.55	回/h ≥ 必要換気回数		0.5	OK

【クロルピリホスの制限】

クロルピリホスの添加、又は添加した建築材料の使用はありません。

【石綿等の制限】

石綿、吹付石綿、吹付ロックウール(含有率0.1%超え)の使用はありません。